

Δραστηριότητα 4^η: « Ζωγραφίζω μια χριστουγεννιάτικη κάρτα »

Τάξη: Α'

Αριθμός παιδιών: 12


Γνωστικό αντικείμενο: Εικαστικά.

Προηγούμενες γνώσεις: Τα παιδιά έχουν εξοικειωθεί με το περιβάλλον του tux paint από προηγούμενη δραστηριότητα .

Διδακτικός χρόνος: 2 διδακτικές ώρες.

Στόχος: «Να μάθουν τα παιδιά να ζωγραφίζουν μια χριστουγεννιάτικη κάρτα χρησιμοποιώντας το λογισμικό tux paint».


Τα παιδιά χωρίστηκαν σε ομάδες των δύο ατόμων κι εργάστηκαν στο εργαστήριο των υπολογιστών. Χρησιμοποιήθηκαν έξι υπολογιστές. Οι οδηγίες δόθηκαν προφορικά από τη δασκάλα στους μαθητές βήμα-βήμα και προβλήθηκαν στο βιντεοπροβολέα.

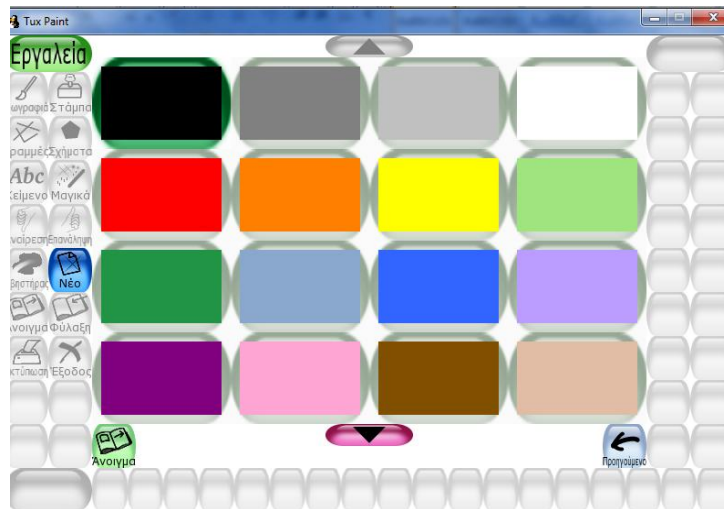
Ανοίξτε πάλι το πρόγραμμα ζωγραφικής κάνοντας διπλό κλικ πάνω στο εικονίδιο  που υπάρχει στην επιφάνεια εργασίας του υπολογιστή σας.



Βλέπετε τη ζωγραφιά που είχατε φτιάξει και είχατε αποθηκεύσει στο πρόγραμμα αυτό.

Εσείς θέλετε να φτιάξετε μια καινούρια ζωγραφιά γι' αυτό

κάντε κλικ στο κουμπί  «Νέο». Από τη νέα σελίδα που ανοίγει μπροστά σας



επιλέξτε το κόκκινο χρώμα  πάνω στο οποίο θα ζωγραφίσετε την κάρτα σας και μετά πατήστε το κουμπί






«Άνοιγμα»  «Άνοιγμα».


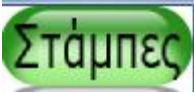
Τώρα κάντε κλικ πάνω στο κουμπί  «Στάμπα» κι από τη στήλη



 «Στάμπες» πατήστε πάνω στο βελάκι  μέχρι να

δείτε τη στήλη με τα χριστουγεννιάτικα σχέδια.



Έπειτα πατήστε πάνω στο ροζ πλαίσιο με το μαύρο βελάκι . Μόλις δείτε το χριστουγεννιάτικο δεντράκι , το επιλέγετε και κάντε κλικ στο κέντρο της κάρτας σας. Τώρα επιλέξτε το αστέρι  και το κίτρινο χρώμα  από τα  και κάντε κλικ πάνω στην κορυφή του δέντρου σας για να τοποθετήσετε ένα κίτρινο αστέρι.

Τώρα επιλέξτε το δώρο  από τις  και κάντε τρία κλικ όπου θέλετε στη βάση του δέντρου για να βάλετε τα δωράκια σας. Βλέπετε ότι αυτό το δώρο-στάμπα έχει συγκεκριμένο χρώμα που δεν αλλάζει.

Επιλέξτε τώρα το άλλο δώρο  από τις  και δείτε ότι σας εμφανίζεται η στήλη με τα χρώματα κάτω από την κάρτα σας.






Επιλέξτε όποιο χρώμα θέλετε να έχει το δώρο σας και κάντε κλικ όπου θέλετε στο κάτω μέρος της κάρτας σας.

Από τις






επιλέξτε τα στολίδια που θέλετε να έχει


το δεντράκι σας και κάντε κλικ πάνω σε αυτό όπου θέλετε να τα τοποθετήσετε. Όταν κάνετε κλικ πάνω σε κάθε στολίδι, δείτε αν σας δίνεται η ευκαιρία να επιλέξετε το χρώμα του από την επιλογή . Αν όχι, το επιλέγετε με τα χρώματα που το βλέπετε. Αν κάτι δεν σας άρεσε και

θέλετε να το σβήσετε πατήστε το κουμπί  από τα .

Κάντε τέλος κλικ στο κουμπί  από τα  κι

επιλέξτε το μαύρο χρώμα  από τα . Με αυτό θα γράψετε την ευχή « ΚΑΛΑ ΧΡΙΣΤΟΥΓΕΝΝΑ » στο πάνω μέρος της κάρτας σας. Πατήστε το πλήκτρο «caps lock» από το πληκτρολόγιο και γράψτε πάνω ψηλά

« ΚΑΛΑ». Βλέπετε ότι η λέξη αυτή είναι μέσα σε ένα πλαίσιο . Με το ποντίκι μετακινήστε το πλαίσιο αυτό πάνω στη κάρτα σας και κάντε κλικ στο σημείο που θέλετε να γραφτεί. Ύστερα πατήστε το πλήκτρο «enter» από το πληκτρολόγιο για να αλλάξετε σειρά και γράψτε

« ΧΡΙΣΤΟΥΓΕΝΝΑ» από κάτω. Κάνετε το ίδιο με το πλαίσιο  και τελειώνετε πατώντας πάλι «enter». Η κάρτα σας είναι έτοιμη. Πατήστε στο

κουμπί  για να αποθηκεύσετε την κάρτα σας.

Πατήστε το κουμπί  για να την εκτυπώσετε. Βγαίνει

Να εκτυπώσω την
ζωγραφιά σου;



Ναι, τύπωσέ το!



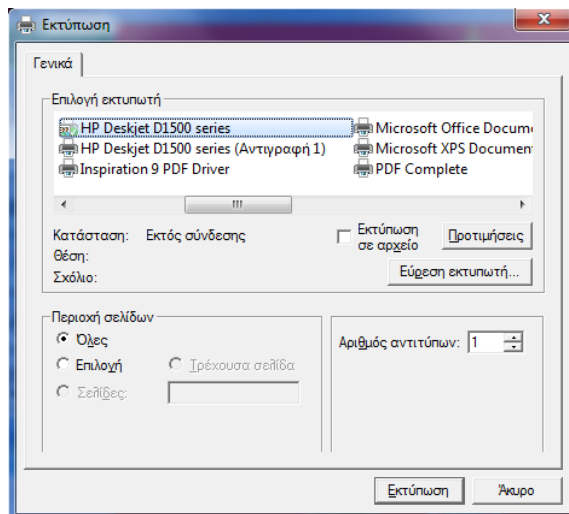
Όχι δεν έχω τελειώσει
ακόμα!

ένα νέο παράθυρο **Επιλέξτε το**



Ναι, τύπωσέ το!

Από το παράθυρο που
βγαίνει



Επιλέξτε  και η κάρτα σας θα εκτυπωθεί.

ΑΞΙΟΛΟΓΗΣΗ

Η αξιολόγηση γίνεται με την εκτύπωση των καρτών παιδιών.

