

ΚΣΕ ΜΟΥΔΑΝΙΩΝ

ΓΑΛΑΤΣΙΑΝΟΣ ΕΜΜΑΝΟΥΗΛ ΠΕ 70

ΔΡΑΣΤΗΡΙΟΤΗΤΑ: 2

ΤΑΞΗ: Γ΄

ΜΑΘΗΜΑ : Ιστορία

ΕΝΟΤΗΤΑ 1: Η δημιουργία του κόσμου ΚΕΦ: 2 Οι θεοί του Ολύμπου

ΔΙΑΡΚΕΙΑ: 1 Διδακτική ώρα

ΣΤΟΧΟΣ: Να προσδιορίζουν τη θέση του Ολύμπου στο χάρτη, να τον γνωρίσουν μέσα από τις φωτογραφίες που παραθέτονται καθώς και να υπολογίσουν την απόσταση του από τον τόπο στον οποίο κατοικούν.

ΠΕΡΙΓΡΑΦΗ ΔΡΑΣΤΗΡΙΟΤΗΤΑΣ: Οι μαθητές κάθονται σε ομάδες των 2-3 ατόμων στο εργαστήριο των Η/Υ. Ο δάσκαλος μοιράζει σε κάθε ομάδα το φύλλο με τις οδηγίες για τη δραστηριότητα με την οποία πρόκειται να ασχοληθούν.

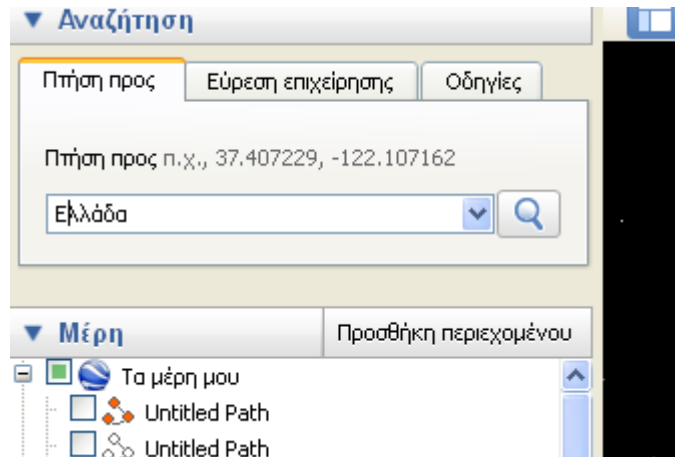
ΛΟΓΙΣΜΙΚΟ: GoogleEarth

Οι μαθητές γνωρίζουν τη χρήση του παραπάνω λογισμικού και εργάζονται σε ομάδες 3-4 ατόμων στο εργαστήριο Η/Υ.

ΦΥΛΛΟ ΕΡΓΑΣΙΑΣ



Ανοίξτε το λογισμικό GoogleEarth και πληκτρολογήστε στο «Πτήση προς» τη λέξη «Ελλάδα».



1) Προσπαθήστε να βρείτε τον Όλυμπο με βάση αυτά που

γνωρίζετε για τη θέση του.

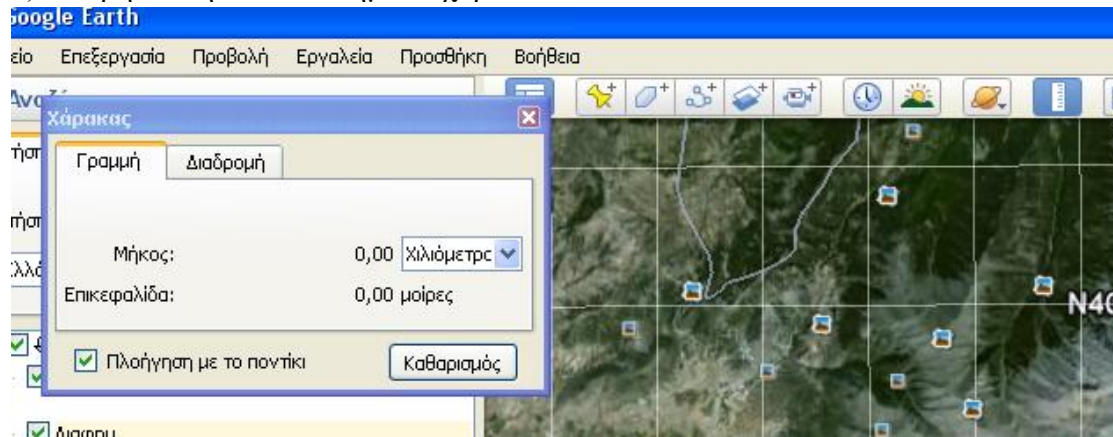


2) Ανοίξτε τις φωτογραφίες που υπάρχουν για το βουνό και κάντε μια περιγραφή του (ψηλό, δέντρα, χιόνια κ.τ.λ.).

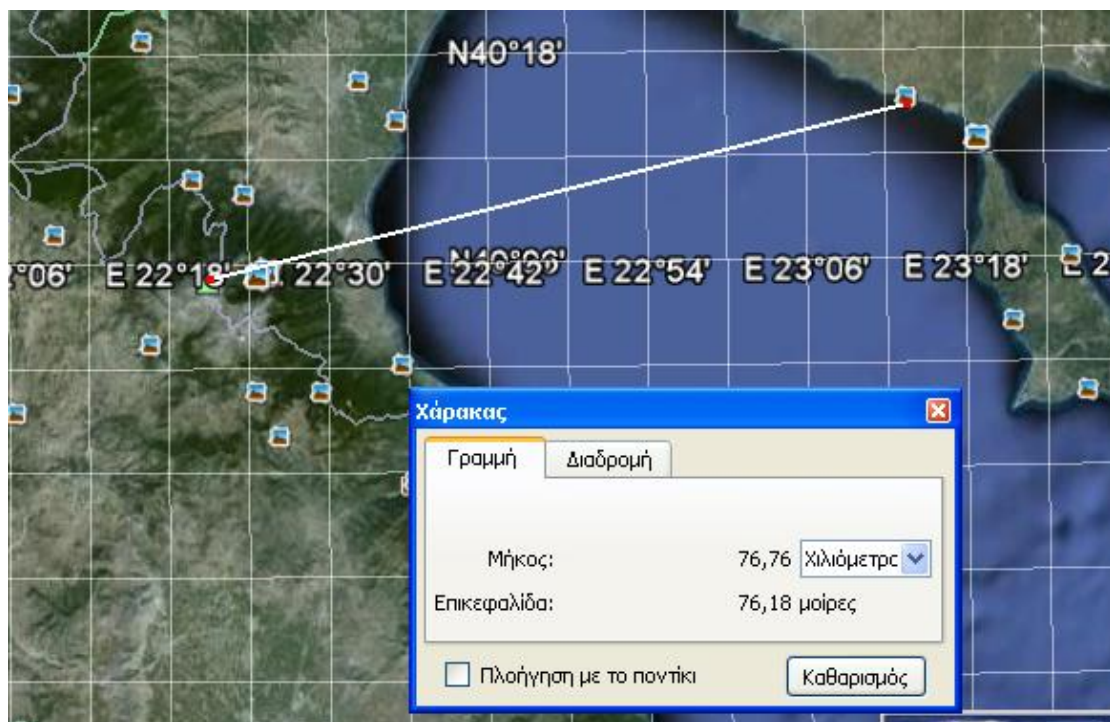


3) Ποια χωριά βρίσκονται κοντά στον Όλυμπο;

4) Μετρήστε την απόσταση με το χάρακα



σε ευθεία, από τον Όλυμπο έως την Παραλία Διονυσίου Χαλκιδικής.



Ποια είναι η απόσταση;